

Les aventures de

# Gaspard\* Le renard\*



à

## Tenneville

## COMMENT UTILISER CE CARNET ?

Ce carnet te propose une balade de 5,3 km ponctuée de 7 arrêts. Durant ces derniers, Gaspard le renard t'invite à prendre part à différents jeux et énigmes. Chacun de ces arrêts sera ensuite agrémenté d'une rubrique «à voir ou à faire» avec les points d'intérêts de la commune à découvrir une fois ton activité terminée. En plus de l'activité avec Gaspard le renard, différents panneaux didactiques sont présents et te permettront d'en apprendre plus sur l'agriculture.

Une fois ta balade terminée, tu peux vérifier tes réponses en te rendant à la Maison du Tourisme de la Forêt de Saint-Hubert ou au Syndicat d'Initiative Champlon - Tenneville.

Bon amusement et bonne route !



**BIENVENUE**

**À TENNEVILLE-LES BAINS DE FORÊT !**

C'est vrai que la commune de Tenneville est connue pour sa traversée de la Nationale 4 mais elle est tellement plus ! C'est un écrin de nature dans le Luxembourg belge, propice au ressourcement.

La commune, recouverte sur plus de la moitié de son territoire de forêts, offre un patrimoine naturel riche et diversifié. Entre aires de vision, forêts majestueuses, réserves naturelles ou encore hameaux juchés sur les crêtes ou nichés dans les vaux de l'Ourthe occidentale, c'est véritablement la destination où l'on prend le temps d'apprécier le moment présent. Parmi ses villages, on retrouve, entre autres, Champlon, réputé pour sa Maison du Ski ou Laneuville-au-Bois, un village fleuri.



### **SES VILLAGES ET HAMEAUX**

Baconfroy, Beaulieu, Belle-Vue, Berguème, Cens, Champlon, Erneville, Grainchamps, Journal, Laneuville-au-Bois, Mochamps, Ortheville, Prelle, Ramont, Tenneville, Trèsfontaines, Wembay, Wyompont.


## LE CIRCUIT DE LA FERME DES FRÈNES (CENS)



Cet itinéraire de 5,3 km au départ de la Ferme des Frères - Biofarm t'emmènera principalement à travers champs. Des panneaux didactiques te permettront d'en apprendre plus sur les atouts des paysages agricoles.

Parking de la Salle Aux 4 vents  
Cens 55 — 6972 Cens



Suis ce balisage .  
Le roadbook t'indique  
les points d'arrêt.

**ROADBOOK**



Rends-toi à l'aire de pique-nique de Cens (6972 Tenneville).



Prends la direction du Chemin de Mousny jusqu'à la Ferme des Frères - Biofarm où se trouve le premier panneau didactique « Favoriser les circuits-courts ».

### Remarque :

plusieurs promenades passent par le village de Cens, attention à suivre le bon balisage.

Concernant la balade, bien que facilement faisable, elle est déconseillée aux poussettes en raison des chemins pierreux.

# Étape 1

## MOT CODÉ

Grâce à ce mot codé découvre une des plantes qui se trouve dans la réserve de la boulaie tourbeuse du Rouge Poncé.

	<b>A</b>	<b>B</b>	<b>C</b>	<b>D</b>	<b>E</b>	<b>F</b>	<b>G</b>	<b>H</b>	<b>I</b>	<b>J</b>	<b>K</b>	<b>L</b>	<b>M</b>
	1	2	3	4	5	6	7	8	9	10	11	12	13
	<b>N</b>	<b>O</b>	<b>P</b>	<b>Q</b>	<b>R</b>	<b>S</b>	<b>T</b>	<b>U</b>	<b>V</b>	<b>W</b>	<b>X</b>	<b>Y</b>	<b>Z</b>
	14	15	16	17	18	19	20	21	22	23	24	25	26



13 25 18 20 9 12 12 5    4 5    12 15 21 16

.....



À VOIR OU À FAIRE

## LA BOULAIE TOURBEUSE DU ROUGE PONCÉ

La promenade de Mochamps, en plus de te conduire à l'aire de vision de Bilaude et à la Tour de Priesse, te fait également passer près de **LA BOULAIE TOURBEUSE DU ROUGE PONCÉ**. Il s'agit de la seconde plus ancienne réserve naturelle domaniale en Wallonie. La réserve a obtenu ce statut en 1969 afin d'assurer la conservation des bouleaux pubescents sur sol tourbeux.

Pour que tu puisses profiter un maximum de ce magnifique paysage, un caillebotis d'un kilomètre a été aménagé (glissant par temps de pluie) et des visites guidées sont également possibles, sur rendez-vous pour les groupes.

Pour plus d'informations rends-toi sur [www.tenneville.com](http://www.tenneville.com)

ROADBOOK



Continue tout droit jusqu'au deuxième panneau didactique  
« Le bien-être animal ».



## QUI SUIS-JE ?

Je suis le roi de la forêt et je suis célèbre dans la région pour ma légende, qui suis-je ?

.....



La boulaie du Rouge Poncé



## À VOIR OU À FAIRE

### LEGENDE ET CROYANCE

Selon la légende, **LA Rouge Croix** serait le lieu de rencontre entre saint Hubert et le cerf crucifère. Cette apparition serait survenue lors d'une partie de chasse et aurait poussé saint Hubert à se convertir au christianisme.

À quelques pas de là, se trouve **LA chapelle Saint-Hubert**. Il s'agit de la plus ancienne chapelle des terres de Saint-Hubert.

En 1153, le comte Henri de la Roche fait don aux moines de Saint-Hubert, d'un domaine avec une ancienne chapelle dédiée à sainte Catherine afin d'ouvrir un hospice destiné aux pèlerins et voyageurs traversant la région. La chapelle disparut en 1800 et en 1904, un évêque fit construire l'actuelle chapelle Saint-Hubert, sur l'ancien emplacement de la chapelle dédiée à sainte Catherine. Dans la chapelle actuelle, on retrouve des éléments de l'ancienne chapelle ainsi que de nombreux blasons des chasseurs d'Europe.

ROADBOOK



Suis le balisage jusqu'au prochain changement de direction.



## Étape 3

### TROUVE L'INTRUS

Lequel de ces animaux ne peut-on pas observer sur les différentes aires de vision de la commune ?

- Bison
- Sanglier
- Biche
- Cerf
- Chevreuil





## À VOIR OU À FAIRE

### AIRES DE VISION

Sur les différentes *aires de vision* de la commune tu pourras observer la nature et le gibier. La quiétude est de mise dans ses lieux hors du temps, accessibles via différentes balades. Les itinéraires de randonnée t'emmènent à l'aire de vision des **Amonys** (promenade n° 8), l'aire de vision de **BiLAude** (promenade n° 7) / promenade n° 4, carte IGN) ainsi qu'à la **Tour de Priesse** (promenade n° 7).

Va sur le site du Syndicat d'Initiative pour plus de renseignements : [www.tenneville.com](http://www.tenneville.com)



### ROADBOOK



Au carrefour en T prends vers la droite sur rue de Trinval.



Emprunte ce chemin jusqu'à la prochaine bifurcation.

# Étape 4

## MOTS À PLACER

Dans la « vieille église » de Tenneville se trouve une stèle en mémoire d'un soldat irlandais. À l'aide de cette grille trouve son nom.

1. 9<sup>e</sup> mois de l'année
2. Mammifère de la forêt possédant un pelage roux et brun
3. Abri des oiseaux
4. Religieux portant une longue robe souvent de couleur grise
5. Insecte produisant du miel
6. Engin sans moteur à deux roues permettant de se déplacer
7. Produit que l'on utilise pour se laver les mains
8. Mammifère à queue plate aimant le bois et l'eau
9. Petit insecte rouge ou noir qui vit en colonie dans une fourmilière
10. Petit de l'ours

1.									
2.									
3.									
4.									
5.									
6.									
7.									
8.									
9.									
10.									

Le mot mystère : .....



## À VOIR OU À FAIRE

### L'ÉGLISE SAINTE-GERTRUDE DITE " LA VIEILLE ÉGLISE "

Dédiée à sainte Gertrude, cette ancienne chapelle située au cœur du vieux Tenneville, n'aurait été érigée en paroisse qu'en 1586. Des fouilles aux abords de l'église ont été réalisées en 1957 et ont permis de découvrir les vestiges d'une ancienne nécropole datée du 8 au 10<sup>e</sup> siècle. La tombe d'un lord irlandais (Mathias Barnewall, X<sup>e</sup> Lord Trimleston), un officier irlandais tombé durant la Bataille d'Ortheuille en 1692 fut également découverte.

Mais comment se fait-il qu'un officier irlandais se trouve là ?

Durant la « guerre de neuf ans » (1688 -1697), qui opposait Louis XVI à une coalition européenne, le Roi Soleil voulut étendre son armée. Il décida ainsi d'intégrer à cette dernière, les soldats irlandais ayant suivi leur roi, Jacques II, qui était alors en plein exil sur le continent. C'est ainsi que le jeune Mathias Barnewall, alors âgé de 22 ans mit le pied sur le territoire.



Tourne vers la droite sur la rue de Genonval et emprunte ce chemin jusqu'au prochain panneau didactique « Agriculteur et paysage ».

# Étape 5

## MOTS MÊLÉS



Trouve les mots suivants dans la grille de mots mêlés ci-dessous :

Arbre	Positif	Silence
Guide	Ralentir	Toucher
Instant	Respirer	Vue
Nature	Santé	
Odeur	Sérénité	

Les lettres restantes t'indiqueront le nom Japonais donné aux bains de forêt

N	S	I	L	E	N	C	E	S
P	A	H	I	N	R	I	S	O
O	N	T	N	Y	V	U	E	D
S	T	G	U	I	D	E	R	E
I	E	O	A	R	B	R	E	U
T	O	U	C	H	E	R	N	R
I	R	A	L	E	N	T	I	R
F	I	N	S	T	A	N	T	K
U	R	E	S	P	I	R	E	R

Le mot mystère : ..... ..



## À VOIR OU À FAIRE

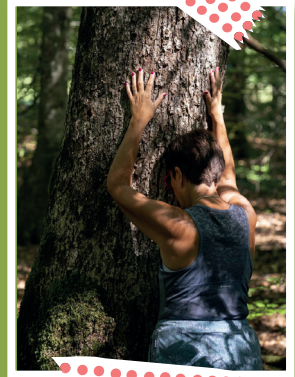
### SYLVOTHÉRAPIE

Le bain de forêt est une autre manière d'être en forêt, une autre façon de se balader. Il s'agit de profiter des bienfaits que procurent les arbres et se reconnecter à la nature par l'intermédiaire de ses sens.

Tout au long de l'année, le Syndicat d'Initiative de Tenneville organise des bains de forêt guidés par des sylvothérapeutes. C'est à chaque fois, une expérience unique.

Un livret et des parcours existent dans la commune de Tenneville afin de te permettre de découvrir les bains de forêt en autonomie.

Pour plus de renseignements va sur [www.baindeforet.be](http://www.baindeforet.be)



ROADBOOK



Continue sur ce chemin pour rejoindre le quatrième panneau « Diversifier les élevages ».

## Étape 6

### QUEL EST SON NOM ?

Au fil du temps, la Ferme des Frênes - Biofarm a décidé, entre autres, de diversifier son élevage avec une race de porc ancienne, quelle est-elle ? Tu trouveras la réponse en lisant le panneau face à toi.

Indice : **STESCEIHLATWN**

.....





À VOIR OU À FAIRE

## TENNEVILLE DÉCOUVERTES

Pour découvrir encore plus la commune, tu peux aussi opter pour « *Tenneville Découvertes* ». Il s'agit d'une collection de topoguides qui t'invite à sillonner les villages au gré du patrimoine naturel, architectural, ...

Le volume « Histoire d'Arbres » te guidera, entre autres, vers le site de la Vieille Eglise, la chapelle Saint-Hubert ou encore la Rouge Croix.

Les topoguides sont disponibles gratuitement à la Maison du Tourisme de la Forêt de Saint-Hubert ou au Syndicat d'Initiative de Champlon-Tenneville.

ROADBOOK



Suis le balisage jusqu'au prochain changement de direction.





## CHARADE

À l'aide de cette charade, découvre l'insecte utilisé sur le balisage du Bois de la Fontaine.

Mon premier est un objet utilisé pour  
faire cuire toutes sortes d'aliments .....

Mon deuxième est la texture moelleuse  
se trouvant à l'intérieur du pain .....

Mon tout est un insecte

.....





## À VOIR OU À FAIRE

### LE BOIS DE LA FONTAINE

Ce bois est situé en bordure du village de Lanneville-au-Bois et est parcouru par un sentier d'environ 1 km. Pour rendre la nature accessible au plus grand nombre de personnes, des aménagements sont mis en place afin de permettre aux personnes à besoins spécifiques de pouvoir profiter pleinement de la nature.

Pour plus de renseignements rends-toi sur le site du Syndicat d'Initiative : [www.tennevillepourtous.be](http://www.tennevillepourtous.be)

### TU AIMERAS AUSSI...

Découvre les autres communes du territoire de la Maison du Tourisme de la Forêt de Saint-Hubert grâce aux aventures de Gaspard le renard. Les carnets sont disponibles à la Maison du Tourisme ainsi que dans les Offices du Tourisme et Syndicats d'Initiative concernés.

Ce carnet t'a plu ? Dans ce cas, n'hésite pas à le partager sur les réseaux sociaux à l'aide du #DiscoverForetdeSaintHubert



18

LIBIN



LIBRAMONT-CHEVIGNY



SAINT-HUBERT



TELLIN



WELLIN

## Maison du Tourisme de La Forêt de Saint-Hubert

Place du Marché, 15 – 6870 Saint-Hubert

Tél. : +32(0)61 61 30 10 – info@foretdesainthubert-tourisme.be

www.foretdesainthubert-tourisme.be –  @foretdesainthubert



Ouvert 7 j./7

Du 1<sup>er</sup> mars au 31 octobre : de 9h à 17h30

Du 1<sup>er</sup> novembre à fin février : de 9h30 à 16h30

sauf les lundis hors congés scolaires

Fermé le 1<sup>er</sup> janvier et 25 décembre

## Syndicats d'Initiative Champlon - Tenneville

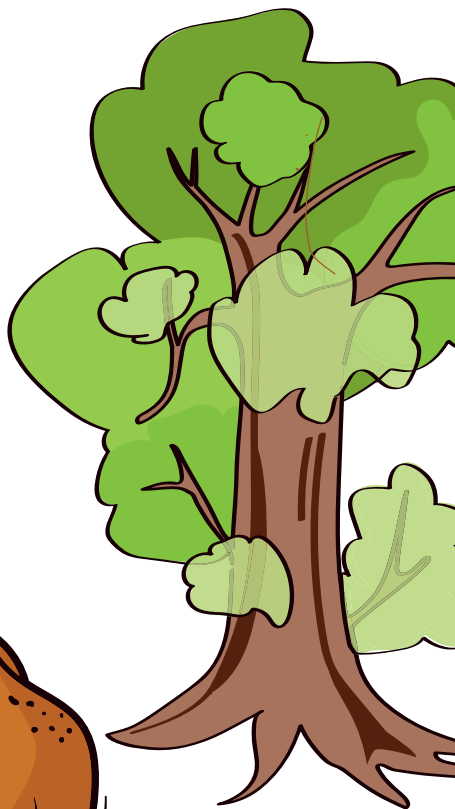
Tél : +32 (0) 474 86 20 38 – tourisme@tenneville.com

www.tenneville.com



Éditeur responsable : Maison du Tourisme de la Forêt de Saint-Hubert, asbl – V. Arnould, Présidente  
Dépôt légal : D/2024/15886/05

Crédits photos et illustrations : Maison du Tourisme de la Forêt de Saint-Hubert, Freepik.com, DBCréation/MTFSH, I. Jusseret.



Pars à l'aventure avec Gaspard le renard !  
Il te proposera, au travers d'une balade de 5,3 km, différentes étapes agrémentées de jeux et énigmes. Ces étapes seront l'occasion pour toi d'en apprendre beaucoup sur la commune de Tenneville ainsi que d'en découvrir les points d'intérêts.



Laisse-toi guider par Gaspard, il te fera découvrir les autres communes du territoire de la Maison du Tourisme de la Forêt de Saint-Hubert.